

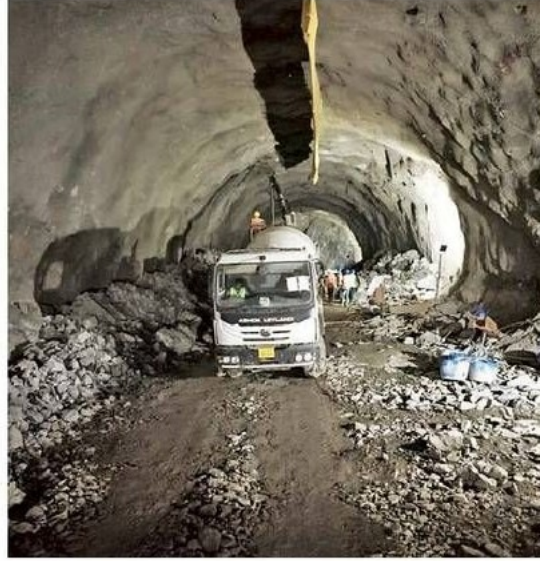
Construction of tunnel for bullet train begins

Ahmedabad: Work on a mountain tunnel, which will part of the Ahmedabad-Mumbai high-speed rail corridor has begun. The tunnel is part of the C4 package between Vapi and Vadodara and located about a kilometre away from Zaroli village in Valsad's Umbergaon taluka. The single-tube horseshoe-shaped tunnel will be 350m long, 12.6m in diameter and 10.25m high. The Ahmedabad-Mumbai High Speed Rail Corridor will have seven mountain tunnels. TNN

बुलेट ट्रेन प्रोजेक्ट • वलसाड जिले के जारोली गांव से 1 किमी दूर हो रहा है माउंटेन टनल का काम हाई स्पीड रेल कॉरिडोर की 350 मीटर लंबी माउंटेन टनल का निर्माण तेज, यह सिंगल ट्यूब आकार की होगी

ट्रान्सपोर्ट रिपोर्टर | सूरत

508 किमी लंबे अहमदाबाद-मुंबई हाई स्पीड रेल कॉरिडोर के पैकेज सी-4 का निर्माण कार्य तेज गति से चल रहा है। इस पैकेज में वापी और वडोदरा के बीच 237 किमी वायडक्ट का डिजाइन और निर्माण, चार स्टेशन वापी, बिलिमोरा, सूरत भरूच के अलावा सूरत डिपो शामिल है। पैकेज सी-4 पैकेज की एकमात्र माउंटेन टनल का निर्माण भी तेजी से चल रहा है। यह माउंटेन टनल, गुजरात के वलसाड जिले के उंबेर के जारोली गांव से लगभग 1 किमी की दूरी पर बन रही है। टनल का निर्माण न्यू ऑस्ट्रियन टनलिंग मेथड (एनएटीएम) से किया जा रहा है। टनल का आकार सिंगल ट्यूब हॉर्स-शू के आकार का होगा। हाई स्पीड रेल कॉरिडोर में 7 पर्वतीय सुरंगें होंगी, जिनका निर्माण एनएटीएम पद्धति से किया जाएगा।



टनल बनाने के लिए ये काम किए जा रहे हैं

- सुरंग के मुख पर ड्रिल कर छिद्र बनाना
- छिद्रों की ड्रिलिंग
- विस्फोटकों को चार्ज करना
- नियंत्रित ब्लास्टिंग
- प्रत्येक विस्फोट के बाद मलबा हटाना

टनल की मुख्य विशेषताएं

350 मीटर टनल की कुल लंबाई

12.6 मीटर टनल का व्यास

10.25 मीटर टनल की ऊंचाई

02 ट्रैक होंगे टनल में

वापी और वडोदरा के बीच एमएचएसआर पर एकमात्र सुरंग

बुलेट ट्रेन प्रोजेक्ट: उमरगाम के पास माउंटेन टनल का निर्माण शुरू

पत्रिका न्यूज नेटवर्क
patrika.com

सूरत. मुंबई-अहमदाबाद हाई स्पीड रेल कोरिडोर (एमएचएसआर) के लिए गुजरात के वलसाड जिले की उमरगाम तहसील में जारोली गांव से लगभग एक किलोमीटर दूर माउंटेन टनल का निर्माण शुरू हो चुका है। एमएचएसआर सी-4 पैकेज में वापी और वडोदरा के बीच यह एकमात्र सुरंग है। जबकि पूरे कोरिडोर में सात पर्वतीय सुरंगें होंगी, नेशनल हाई स्पीड रेल कोर्पोरेशन लिमिटेड (एनएचएसआरसीएल) के अधिकारियों ने बताया कि सी-4 पैकेज में वापी और वडोदरा के बीच 237 कि.मी. वायडक्ट का डिजाइन और निर्माण किया जा रहा है। इसमें चार स्टेशन वापी, बिलिमोरा, सूरत, भरूच और सूरत डिपो शामिल हैं। इसके अंतर्गत, माउंटेन टनल का निर्माण कार्य तेजी से चल रहा है। निर्माणाधीन माउंटेन टनल, गुजरात के वलसाड जिले के जारोली गांव से लगभग 1 कि.मी. दूर है। टनल



संरचना में टनल, पोर्टल और टनल एंट्रेंस हुड जैसी अन्य कनेक्टिंग

संरचनाएं शामिल हैं। टनल का निर्माण न्यू ऑस्ट्रियन टनलिंग मेथड

(एनएटीएम) द्वारा किया जा रहा है। इसमें सुरंग की ड्रिलिंग, विस्फोटकों

को चार्ज करना, नियंत्रित ब्लास्टिंग आदि किया जाता है।

टनल की विशेषताएं

350

मीटर होगी लंबाई

12.6

मीटर होगा व्यास

10.25

मीटर होगी ऊंचाई

शू आकार (सिंगल ट्यूब हॉर्स) में बनेगी

Construction of Mountain Tunnel in Umargam in progress

મુંબઈ-અમદાવાદ હાઈસ્પીડ રેલ કોરિડોર માટે

ઉમરગામમાં માઉન્ટેન ટનલનું નિર્માણ કાર્ય પુરજોશમાં

આ ટનલની લંબાઈ 350 મીટર અને ઉંચાઈ 10.25 મીટર છે, તેનો આકાર સિંગલ ટ્યૂબ હોર્સ-સી આકારનો છે અને તેમાંથી બે ટ્રેક પસાર થશે

વાપી-વડોદરા વચ્ચેના 237 કિલોમીટર લાંબા વાયડક્ટને સી-4 પેકેજ નામ આપવામાં આવ્યું છે. જેમાં વાયડક્ટની ડિઝાઈન, નિર્માણ, ચાર સ્ટેશન(વાપી, બિલિમોરા, સુરત,ભરૂચ, સુરત ડેપો) સામેલ છે

સુરત: દેશના અતિ મહત્વાકાંક્ષી પ્રોજેક્ટ એવા મુંબઈ-અમદાવાદ વચ્ચે દોડનારી બુલેટ માટે બનતા મુંબઈ-અમદાવાદ હાઈસ્પીડ રેલ કોરિડોરનું કામ પુરજોશમાં છે. તેમાં હવે વલસાડ જિલ્લામાં ઉમરગામમાં માઉન્ટેન ટનલનું નિર્માણકાર્ય બુલેટગતિએ શરૂ થઈ ગયું છે. આ માઉન્ટેન ટનલની વિશેષતામાં આ ટનલની લંબાઈ 350 મીટર, ટનલનો વ્યાસ 12.6 મીટર, ટનલની ઉંચાઈ 10.25 મીટર, સુરંગનો આકાર સિંગલ ટ્યૂબ હોર્સ-સી આકાર છે. જેમાંથી બે ટ્રેક પસાર થશે.

વાપી-વડોદરા વચ્ચેના 237 કિલોમીટર લાંબા વાયડક્ટને સી-4 પેકેજ નામ આપવામાં આવ્યું છે. જેમાં વાયડક્ટની ડિઝાઈન, નિર્માણ, ચાર સ્ટેશન(વાપી, બિલિમોરા, સુરત,ભરૂચ, સુરત ડેપો) સામેલ



છે. આ એમએએચએસઆર સી-4 પેકેજ અંતર્ગત માઉન્ટેન ટનલનું નિર્માણકાર્યમાં ખૂબ ઝડપ કરાઈ રહી

છે. એમએએચએસઆર સી-4 પેકેજ અંતર્ગત એટલે કે વાપી-વડોદરા વચ્ચે આ એકમાત્ર ટનલ છે. નિર્માણ

પામતી ટનલ ગુજરાતના વલસાડ જિલ્લાના ઉમરગામ તાલુકાના જારોલી ગામથી આશરે 1 કિલોમીટર દૂર છે. ટનલ સંરચનામાં ટનલ, ટનલ પોર્ટર, અને ટનલ એન્ટ્રેસ હુડ જેવી બાબતો શામેલ છે. ટનલનું નિર્માણ ન્યૂ ઓસ્ટ્રિયન ટનલિંગ મેથડ (NATM) દ્વારા કરવામાં આવી રહ્યું છે. તેમાં ટનલના મુખ પર હોલનું માર્કિંગ, હોલનું ડ્રિલિંગ, વિસ્ફોટકોને ચાર્જ કરવું, કંટ્રોલ બ્લાસ્ટિંગ, પથરોના ટુકડાઓને દૂર કરવા અને પ્રાથમિક સપોર્ટ માટે સ્ટીલ રીબ્સ, લેટીસ ગર્ડર, શોટક્રેટ વગેરેના ઈન્સ્ટોલેશનનો સમાવેશ થાય છે. મુંબઈ-અમદાવાદ હાઈસ્પીડ કોરિડોરમાં સાત માઉન્ટેન ટનલ છે. જેનું નિર્માણ કાર્ય NATM પદ્ધતિથી કરવામાં આવશે.

Mountain tunnel work for corridor between Vadodara Vapi under bullet train project in progress

બુલેટ ટ્રેન પ્રોજેક્ટ અંતર્ગત વડોદરા વાપી વચ્ચેના કોરિડોર માટે માઉન્ટેન ટનલનું કામ પુરજોશમાં



વડાપ્રાધાન નરેન્દ્ર મોદીના મહત્વકાંક્ષી પ્રોજેક્ટ એવા મુંબઈ-અમદાવાદ બુલેટ ટ્રેનને વેગ મળવા જઈ રહ્યો છે. આ પ્રોજેક્ટ અંતર્ગત વાપી અને વડોદરા વચ્ચે ૨૩૭ કિમીના અંતરમાં માઉન્ટેન ટનલ બનાવવાની કામગીરી પુરજોશમાં ચાલી રહી છે. ચાર સ્ટેશન વચ્ચે બની રહેલી આ ટનલ સમગ્ર રૂટ પર એક માત્ર ટનલ ગણાવાય છે જે વલસાડ જિલ્લાના ઉમરગામ તાલુકામાં ઝારોલી ગામથી લગભગ એક કિમી દૂર છે.

Construction of Mountain Tunnel in Progress

મુંબઈ-અમદાવાદ બ્લેટ ટ્રેનની એકમાત્ર પર્વતીય ટનલ ભીલાડના ઝરોલીમાં નિર્માણ



માઉન્ટેન ટનલની મુખ્ય વિશેષતાઓ

350	મીટર ટનલની કુલ લંબાઈ:
12.6	મીટર ટનલ વ્યાસ
10 25	મીટર ટનલની ઊંચાઈ
ટનલ આકાર: સિંગલ ટ્યુબ હોર્સ-શૂઆકાર	
02	ટ્રેકની સંખ્યા

વાપી અને વડોદરા વચ્ચે 237 કિમી વાયડક્ટની ડિઝાઇન અને બાંધકામ, જેમાં ચાર સ્ટેશન વાપી, બીલીમોરા, સુરત ભરૂચ અને સુરત ડેપોનો સમાવેશ થાય છે), માઉન્ટેન ટનલનું નિર્માણ કાર્ય ઝડપી ગતિએ ચાલી રહ્યું છે. MAHSR C-4 પેકેજમાં આ એકમાત્ર ટનલ છે. નિર્માણાધીન પર્વતીય ટનલ ગુજરાતના વલસાડ જિલ્લાના ઉમરગાંવ તાલુકાના જરોલી ગામથી લગભગ 1 કિમી દૂર છે. ટનલ સ્ટ્રક્ચરમાં અન્ય કનેક્ટિંગ સ્ટ્રક્ચર્સનો સમાવેશ થાય છે જેમ કે ટનલ પોર્ટલ અને ટનલ એન્ટ્રન્સ હૂડ.