



The construction of the concourse level slab of Ahmedabad station for the Ahmedabad-Mumbai bullet train has been completed. The National High Speed Rail Corporation Limited (NHSRCL) on Tuesday announced that the 435m long concourse-level slab of the station at Kalupur is ready. The station, with two platforms, will be at a height of 33.73m from the ground

## Bullet train project: Concourse-level slab of Ahmedabad station completed

**PRESS TRUST OF INDIA**

AHMEDABAD, OCTOBER 17

THE NATIONAL High-Speed Rail Corporation Limited (NHSRCL) Tuesday said the construction of the concourse-level slab of a station for the Ahmedabad-Mumbai bullet train at Kalupur in Ahmedabad has been completed.

The station, with two platforms, will be at a height of 33.73 metres from the ground, spread over 38,000 square metres above platform numbers 10, 11 and 12 of the existing station of the Western Railway, the NHSRCL said in a release.

The 435-metre-long slab of the concourse of the bullet train station has been completed, it said.

The design of the bullet train station draws on the rich cultural and historical ethos of the city. Its roof depicts a canvas for hundreds of kites whereas the facade has a pattern inspired by the intricate lattice work of Sidi Sayed mosque's jaali window, the release said.

To ensure seamless integration of the bullet train station with other modes of transport, an integrated building for passenger transit is planned on the east side of the existing railway station, the NHSRCL said.

It had recently announced that all the land required for the Gujarat segment of the ambitious project has been acquired. The last parcel of land in Gujarat was acquired at Kathore village in Surat district in September.

The government aims to launch the high speed train in the Surat-Bilimora stretch in south Gujarat by 2026.

The project, funded by the Japan International Cooperation Agency (JICA) with a soft loan of Rs 88,000 crore, was launched by prime minister Narendra Modi and then Japanese PM Shinzo Abe in September 2017.

The bullet train is expected to cover the distance of 508 km between Mumbai and Ahmedabad in about three-and-half hours.

The Rs 1.10 lakh crore project was expected to be completed by 2022, but faced hurdles in land acquisition.



## Bullet train project

# Slab for Kalupur station laid down

Bullet train's Kalupur station, with two platforms, will be at a height of 33.73 metre from ground level

FILE PHOTO



The station will be spread across 38,000 square metre area

**Ahmedabad Mirror Bureau**  
feedback@ahmedabadmirror.com

TWEETS @ahmedabadmirror

**T**he National High Speed Rail Corporation Limited (NHSRCL) on Tuesday said the construction of the concourse-level slab of a station for the Ahmedabad-Mumbai bullet train at Kalupur here has been completed.

The station, with two platforms, will be at a height of 33.73 meters from the ground, spread over 38,000 square metres above platform numbers 10, 11 and 12 of the existing station of the Western Railway, the

NHSRCL said in a release.

The 435-metre long slab of the concourse of the bullet train station has been completed, it said.

The design of the bullet train station draws on the rich cultural and historical ethos of the city. Its roof depicts a canvas for hundreds of kites whereas the facade has a pattern inspired by the intricate lattice work of Sidi Sayed mosque's jaali window, the release said.

To ensure seamless integration of the bullet train station with other modes of transport, an integrated building for passenger transit is planned on the east side of the exist-

ing railway station, the NHSRCL said.

It had recently announced that all the land required for the Gujarat segment of the ambitious project has been acquired. The last parcel of land in Gujarat was acquired at Kathore village in Surat district in September.

The government aims to launch the high speed train in the Surat-Bilimora stretch in south Gujarat by 2026.

The project, funded by the Japan International Cooperation Agency (JICA) with a soft loan of Rs 88,000 crore, was launched by Prime Minister Narendra Modi and then Japanese PM Shinzo Abe in September 2017.



स्टेशन का 435 मीटर लंबा है कॉनकोर्स लेवल स्लैब

# हाई स्पीड रेल के अहमदाबाद स्टेशन का कॉनकोर्स लेवल स्लैब का निर्माण पूरा



पत्रिका न्यूज़ नेटवर्क  
patrika.com

अहमदाबाद. अहमदाबाद से मुंबई के बीच दौड़नी प्रस्तावित हाई स्पीड रेल (बुलेट ट्रेन) का निर्माण कार्य भी अब गति पकड़ रहा है। सूरत, आणंद रेलवे स्टेशन के कॉनकोर्स लेवल स्लैब के निर्माण कार्य को पूरा करने के बाद अब अहमदाबाद स्टेशन के कॉनकोर्स लेवल के स्लैब का निर्माण कार्य पूरा कर लिया गया है।

स्टेशन पर तैयार किए गए कॉनकोर्स लेवल का कुल क्षेत्र - 13,376 वर्ग मीटर है। कॉनकोर्स लेवल का डायमेंशन- 435 मीटर गुणा 30.75 मीटर है। इसमें 11,492 घन मीटर कंक्रीट का उपयोग किया गया है। 3863.9 मीट्रिक टन स्टील रीइन्फोर्समेंट का उपयोग किया है।



अहमदाबाद हाई स्पीड रेल स्टेशन के कॉनकोर्स लेवल स्लैब का निर्माण हुआ पूरा।

- पत्रिका

## सैकड़ों पतंगों के आकार की है छत की बनावट

अहमदाबाद एचएसआर स्टेशन शहर के समृद्ध सांस्कृतिक और ऐतिहासिक लोकाचार से प्रेरित है। स्टेशन की छत की बनावट एक साथ रखी गई सैकड़ों पतंगों जैसी प्रतीत होती है, जबकि इसका मुख्य हिस्सा प्रतिष्ठित सैयद सिद्दीकी की जाली के जटिल जाली की कलाकृति से प्रेरित पैटर्न को दर्शाता है। इस स्टेशन को लगभग

38,000 वर्ग मीटर क्षेत्र में मौजूदा अहमदाबाद रेलवे स्टेशन के प्लेटफार्म नंबर 10, 11 एवं 12 के ऊपर बनाने की योजना है।

इसमें प्लेटफार्म की संख्या: 2 रहेगी। स्टेशन की ऊंचाई: जमीनी स्तर से 33.73 मीटर रखी जाएगी। स्टेशन पर अब तक निर्माण कार्य की प्रगति: कॉनकोर्स लेवल स्लैब (435 मीटर लंबा) पूरा हो चुका है।

## रोड, ट्रेन से भी होगा जुड़ाव

- परिवहन के अन्य साधनों के साथ एचएसआर स्टेशन को जोड़ा जाएगा। मौजूदा रेलवे स्टेशन के पूर्व की ओर यात्री पारगमन हेतु, एक एकीकृत भवन की योजना बनाई गई है, जहां यात्री उपलब्ध एस्केलेटर और लिफ्ट का उपयोग करके आराम से एक यात्रा के साधन से दूसरे साधन में बदलाव कर सकेंगे।
- एकीकृत भवन: प्लेटफॉर्म 1 से 9 तक आने वाले यात्रियों को पश्चिम रेलवे फुट ओवर ब्रिज से कनेक्ट करते हुए और दूसरी तरफ इसे सरसपुर की ओर भूमिगत मेट्रो स्टेशन से जोड़ा जाएगा।
- एचएसआर स्टेशन से अहमदाबाद हवाई अड्डे (लगभग 10 कि.मी.) तथा नजदीकी सेंट्रल बस स्टैंड (लगभग 3.5 कि.मी.) तक आसानी से पहुंचा जा सकेगा।



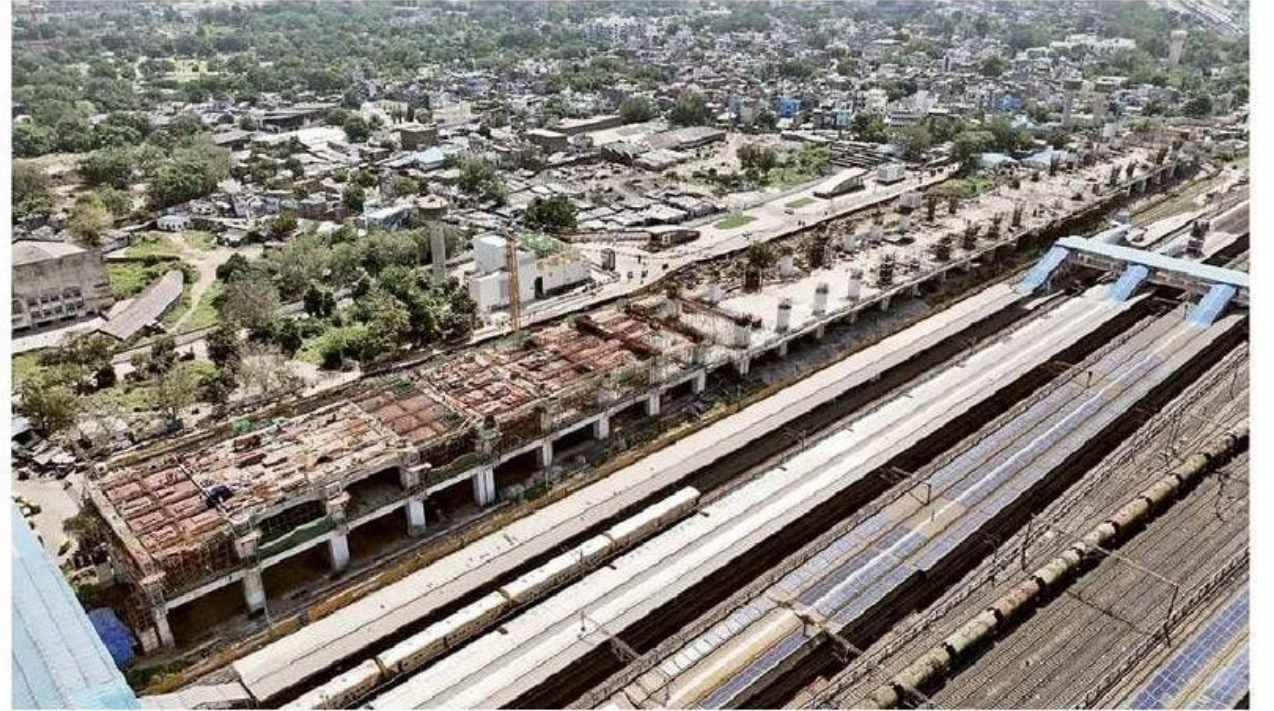
Bullet Train Concourse Area Completed At Kalupur Station

# ભાસ્કર વિશેષ | 38 હજાર ચોરસ મીટરમાં બનનારું સ્ટેશન-પ્લેટફોર્મ જમીનથી 34 મીટરની ઊંચાઈ પર હશે કાલુપુર સ્ટેશને બુલેટ ટ્રેનના કોન્કોર એરિયાનું કામ પૂરું

ભાસ્કર ન્યૂઝ | અમદાવાદ

બુલેટ ટ્રેન માટે અમદાવાદ સ્ટેશનના કોન્કોર લેવલના સ્લેબનું કામ પૂરું થઈ ગયું છે. સ્ટેશનના 335 મીટર લાંબા આ સ્લેબનું ક્ષેત્રફળ 13,376 ચોરસ મીટર છે. જેમાં કોંક્રિટની માત્રા 435 મીટર x 30.75 મીટરની છે અને રિઈન્ફોર્સમેન્ટ માટે 3863.9 મેટ્રિક ટન સ્ટિલનો ઉપયોગ કરવામાં આવ્યો છે. આ સ્ટેશન અંદાજે 38 હજાર ચોરસ મીટર ક્ષેત્રમાં કાલુપુર રેલવે સ્ટેશનના પ્લેટફોર્મ નં.10, 11 અને 12 ઉપર બનાવવા માટેનું આયોજન કરવામાં આવ્યું હતું. જેમાં પ્લેટફોર્મની સંખ્યા 2 હતી

જ્યારે સ્ટેશનની ઊંચાઈ જમીનથી 33.73 મીટરની નક્કી કરાઈ હતી. અત્યાર સુધી સ્ટેશન કોન્કોર લેવલના સ્લેબનું કામ પૂર્ણ થઈ ગયું છે. બુલેટ ટ્રેનના આ સ્ટેશન પર બિલ્ડિંગના રૂફ પર પતંગની ડિઝાઈનની સાથે સાથે મુખ્ય ભાગમાં સીદી સૈયદની જાળીની ઝલક પણ જોવા મળશે. જમીનથી લગભગ 34 મીટરની ઊંચાઈ ધરાવતા આ બુલેટ ટ્રેન સ્ટેશન પર બે પ્લેટફોર્મ બનાવાશે. સ્ટેશનની બહારની સાઈડમાં કોર્પોરેટ બિલ્ડિંગ બનશે જ્યાંથી બુલેટ ટ્રેન સ્ટેશનની સાથે રેલવે સ્ટેશન અને મેટ્રો સ્ટેશન પર જવા સી ડી, લિફ્ટ એસ્કેલેટરની કનેક્ટિવિટી હશે.



કાલુપુર સ્ટેશનના પ્લેટફોર્મ 10, 11 અને 12 પર બુલેટ ટ્રેનના કોન્કોર એરિયાનું કામ પૂરું થયું છે.



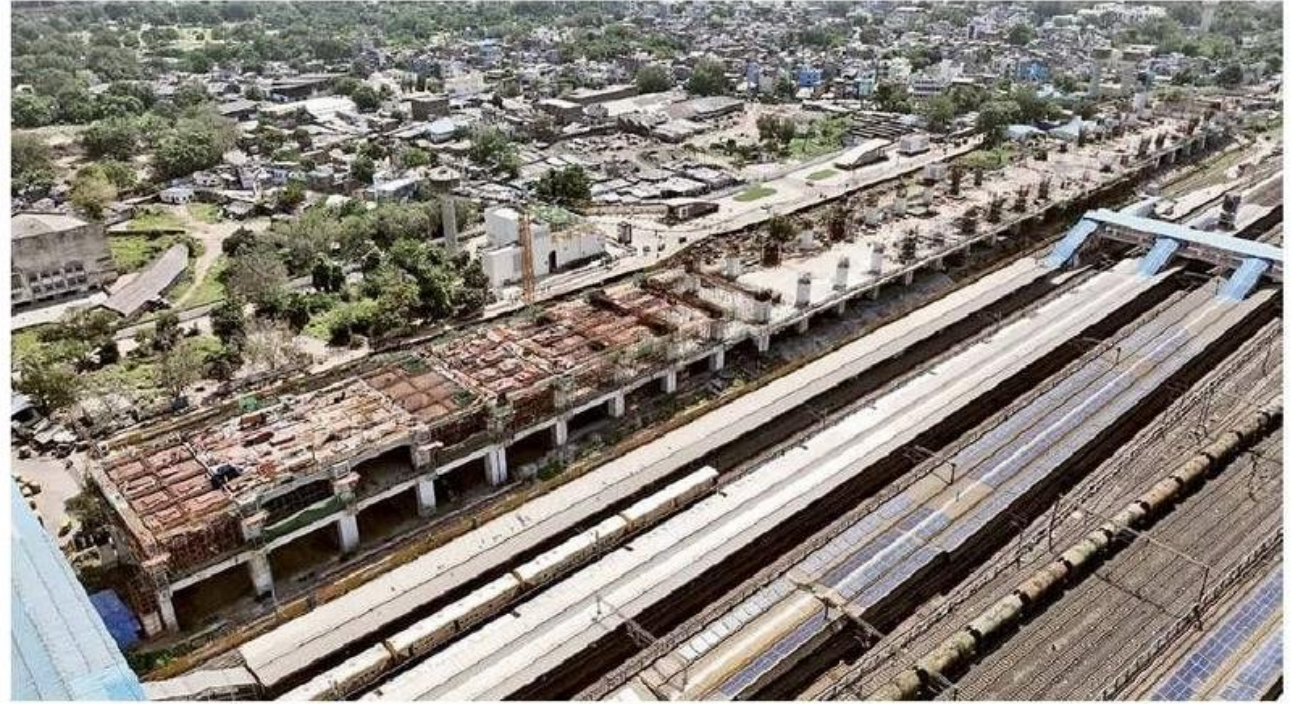
Bullet Train Concourse Area Completed At Kalupur Station

# 38 હજાર ચોરસ મીટરમાં બનનારું સ્ટેશન-પ્લેટફોર્મ જમીનથી 34 મીટરની ઊંચાઈ પર હશે કાલુપુર સ્ટેશને બુલેટ ટ્રેનના કોન્કોર એરિયાનું કામ પૂરું

ભાસ્કર ન્યૂઝ | અમદાવાદ

બુલેટ ટ્રેન માટે અમદાવાદ સ્ટેશનના કોન્કોર લેવલના સ્લેબનું કામ પૂરું થઈ ગયું છે. સ્ટેશનના 335 મીટર લાંબા આ સ્લેબનું ક્ષેત્રફળ 13,376 ચોરસ મીટર છે. જેમાં કોન્ક્રિટની માત્રા 435 મીટર x 30.75 મીટરની છે અને રિઈન્ફોર્સમેન્ટ માટે 3863.9 મેટ્રિક ટન સ્ટિલનો ઉપયોગ કરવામાં આવ્યો છે. આ સ્ટેશન અંદાજે 38 હજાર ચોરસ મીટર ક્ષેત્રમાં કાલુપુર રેલવે સ્ટેશનના પ્લેટફોર્મ નં.10, 11 અને 12 ઉપર બનાવવા માટેનું આયોજન કરવામાં આવ્યું હતું. જેમાં પ્લેટફોર્મની સંખ્યા 2 હતી

જ્યારે સ્ટેશનની ઊંચાઈ જમીનથી 33.73 મીટરની નક્કી કરાઈ હતી. અત્યાર સુધી સ્ટેશન કોન્કોર લેવલના સ્લેબનું કામ પૂર્ણ થઈ ગયું છે. બુલેટ ટ્રેનના આ સ્ટેશન પર બિલ્ડિંગના રૂફ પર પતંગની ડિઝાઈનની સાથે સાથે મુખ્ય ભાગમાં સીદી સૈયદની જાળીની ઝલક પણ જોવા મળશે. જમીનથી લગભગ 34 મીટરની ઊંચાઈ ધરાવતા આ બુલેટ ટ્રેન સ્ટેશન પર બે પ્લેટફોર્મ બનાવાશે. સ્ટેશનની બહારની સાઈડમાં કોર્પોરેટ બિલ્ડિંગ બનશે જ્યાંથી બુલેટ ટ્રેન સ્ટેશનની સાથે રેલવે સ્ટેશન અને મેટ્રો સ્ટેશન પર જવા સીડી, લિફ્ટ એસ્કેલેટરની કનેક્ટિવિટી હશે.



કાલુપુર સ્ટેશનના પ્લેટફોર્મ 10, 11 અને 12 પર બુલેટ ટ્રેનના કોન્કોર એરિયાનું કામ પૂરું થયું છે.



## Bullet Train Concourse Area Completed At Kalupur Station

# કાલુપુર સ્ટેશને બુલેટ ટ્રેનના કોન્કોર એરિયાનું કામ પૂરું

ભાસ્કર વ્યૂઝ | અમદાવાદ

બુલેટ ટ્રેન માટે અમદાવાદ સ્ટેશનના કોન્કોર લેવલના સ્લેબનું કામ પૂરું થઈ ગયું છે. સ્ટેશનના 335 મીટર લાંબા આ સ્લેબનું ક્ષેત્રફળ 13,376 ચોરસ મીટર છે. જેમાં કોન્ક્રિટની માત્રા 435 મીટર x 30.75 મીટરની છે અને રિઈન્ફોર્સમેન્ટ માટે 3863.9 મેટ્રિક ટન સ્ટિલનો ઉપયોગ કરવામાં આવ્યો છે. આ સ્ટેશન અંદાજે 38 હજાર ચોરસ મીટર ક્ષેત્રમાં કાલુપુર રેલવે સ્ટેશનના પ્લેટફોર્મ નં.10, 11 અને 12 ઉપર બનાવવા માટેનું આયોજન કરવામાં આવ્યું હતું. જેમાં પ્લેટફોર્મની સંખ્યા 2 હતી જ્યારે સ્ટેશનની ઊંચાઈ જમીનથી 33.73 મીટરની નક્કી કરાઈ હતી. અત્યાર સુધી સ્ટેશન કોન્કોર લેવલના સ્લેબનું કામ પૂર્ણ થઈ ગયું છે. બુલેટ ટ્રેનના આ સ્ટેશન પર બિલ્ડિંગના રૂફ પર પતંગની ડિઝાઈનની સાથે સાથે મુખ્ય ભાગમાં સીદી સૈયદની જાળીની ઝલક પણ જોવા મળશે.

## Bullet train railway station construction work in full swing

